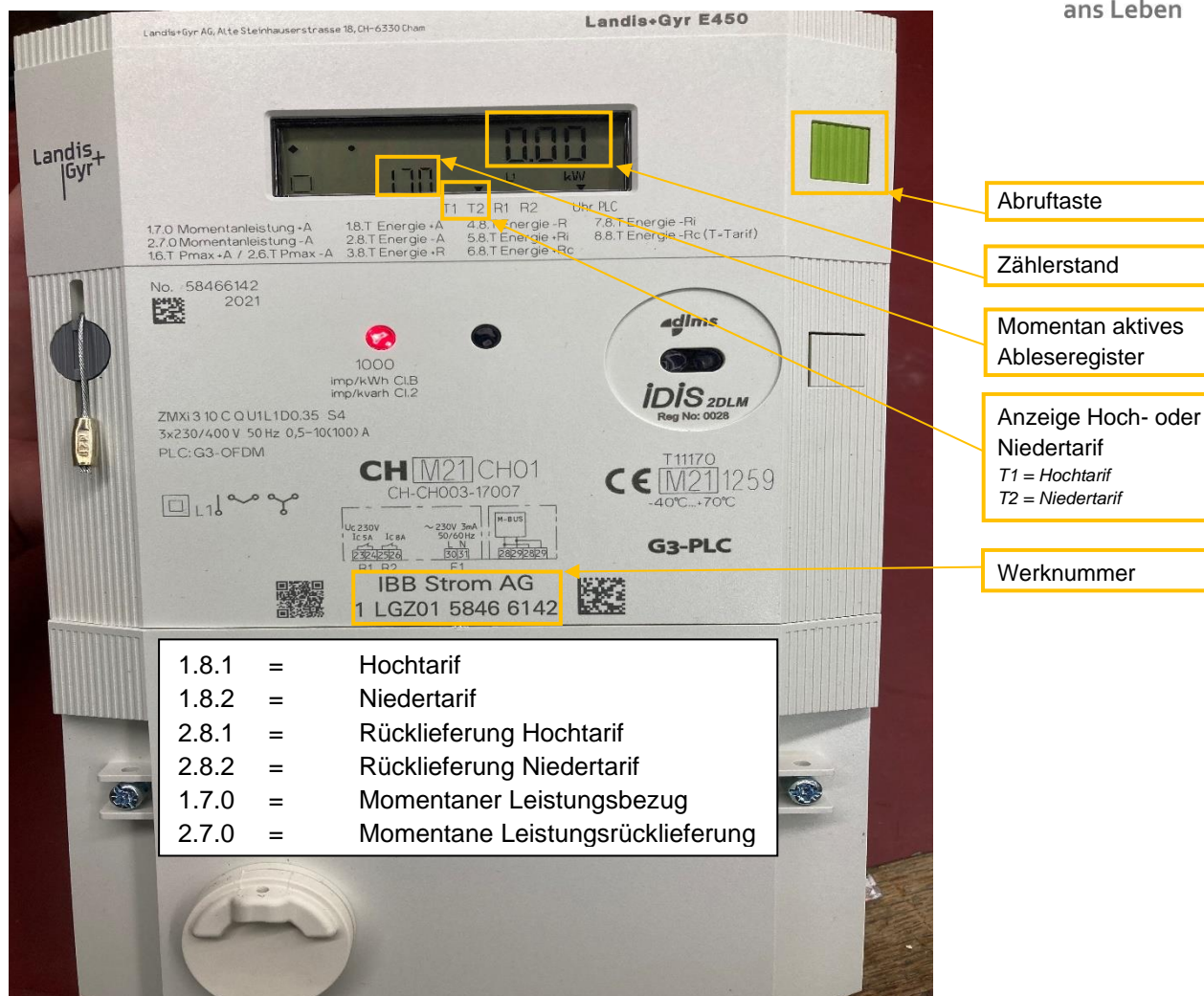


## Anleitung Ablesung Haushaltsstromzähler Landis+Gyr E450



Die Zählerstände können auf der Anzeige direkt entnommen werden. Diese rotiert alle 10-15 Sekunden.

oder:

Abruftaste 1 Mal drücken = Display-Kontrolle

Abruftaste 2 Mal drücken = Std-dAtA

Abruftaste ca. 3 Sekunden gedrückt halten bis die IBB Werk Nummer in Anzeige erscheint

Abruftaste 4 Mal drücken = Anzeige **1.8.1 Hochtarif**

Abruftaste ein 5tes Mal drücken = Anzeige **1.8.2 Niedertarif**

Bei **Energierücklieferung** (z.B. Photovoltaikanlage)

Abruftaste ein 6tes Mal drücken = Anzeige **2.8.1 Rücklieferung Hochtarif**

Abruftaste ein 7tes Mal drücken = Anzeige **2.8.2 Rücklieferung Niedertarif**

Nach der Ablesung erscheint nach einigen Minuten wieder die Standardanzeige.